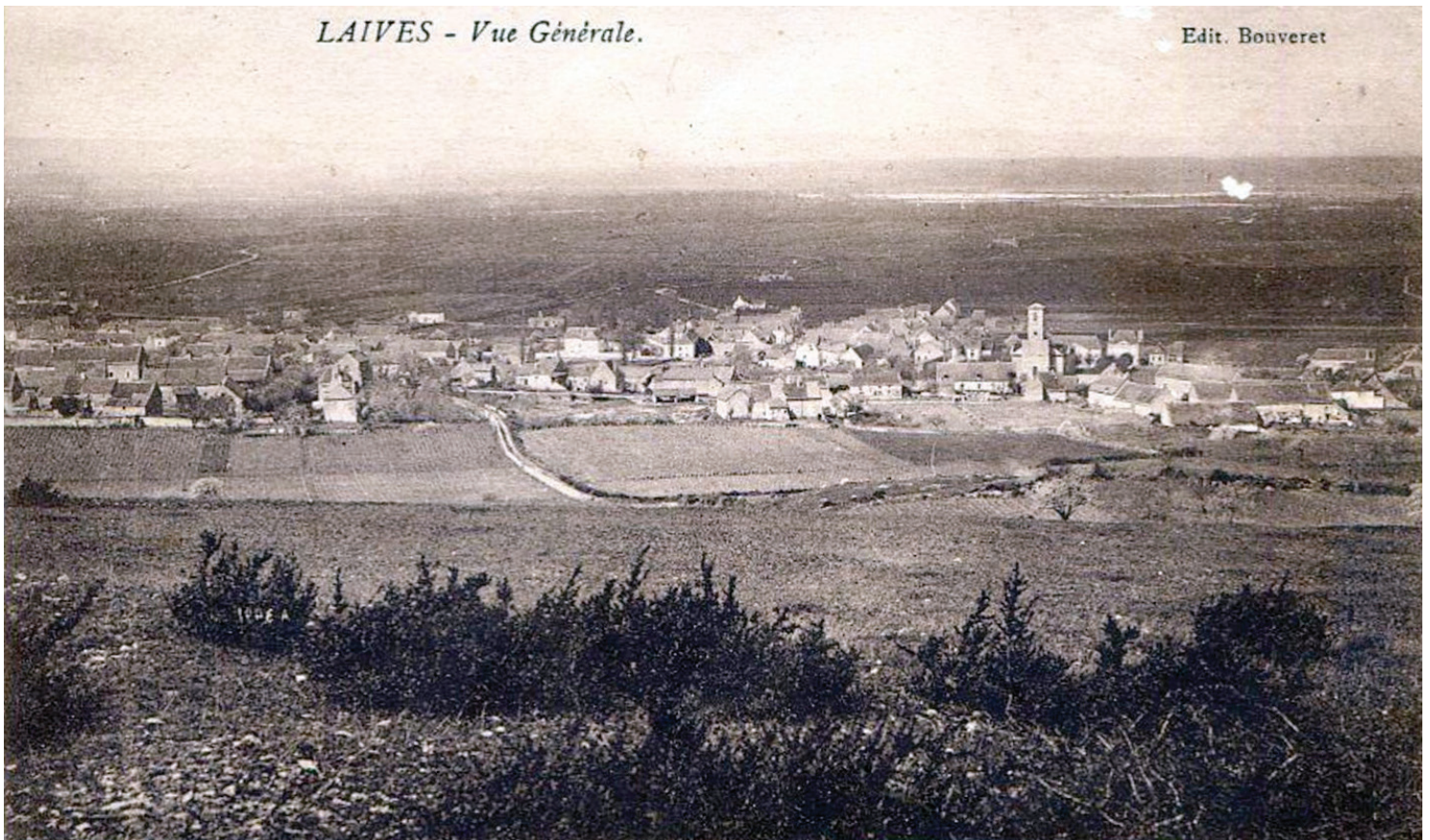


**Périmètre délimité des abords
autour de l'Ancienne église Saint Martin,
de la Chapelle de Lenoux,
du Manoir de Sermaisey,
de la Porte avec niche sculptée et statue de Saint Antoine,
et de l' Eglise Saint Martin**





Direction régionale
des affaires culturelles
**Bourgogne
Franche-Comté**

Fanny
Cassani
PAYSAGISTE • CONCEPTEUR
—
1 rue Haute - 25870 Geneuille
contact@fannycassani.fr
www.fannycassani.fr



Sommaire

| | |
|---|-------|
| 1. Cadre juridique | p. 4 |
| 2. Objectifs | p. 5 |
| 3. Situation géographique de Laives | p. 6 |
| 4. Rapport au grand paysage | p. 8 |
| 5. Évolution de la structure urbaine | p. 10 |
| 6. Présentation des Monuments Historiques | p.12 |
| 7. Diachronie | p.17 |
| 8. Proposition de périmètre délimité des abords | p.18 |
| Sources bibliographiques | p.20 |

Annexes

Tableau parcellaire
Schéma covisibilité
Vue aérienne
Cadastre Napoléonien

CONTEXTE JURIDIQUE

La protection d'un édifice en qualité de monument historique inscrit ou classé a pour conséquence la mise en place d'une **servitude de protection des abords de ce monument**.

La loi relative à la liberté de création, à l'architecture et au patrimoine (LCAP), promulguée le 7 juillet 2016, prévoit de nouvelles dispositions en matière de conservation et de mise en valeur du patrimoine architectural, urbain et paysager. Ces dispositions sont codifiées à l'article 75 alinéa 6 de la loi relative à la Création, à l'Architecture et au Patrimoine (loi CAP) :

«Art. L. 621-30.

I. Les immeubles ou ensembles d'immeubles qui forment avec un monument historique un ensemble cohérent ou qui sont susceptibles de contribuer à sa conservation ou à sa mise en valeur sont protégés au titre des abords. La protection au titre des abords a le caractère de servitude d'utilité publique affectant l'utilisation des sols dans un but de protection, de conservation et de mise en valeur du patrimoine culturel.

II. La protection au titre des abords s'applique à tout immeuble, bâti ou non bâti, situé dans un périmètre délimité par l'autorité administrative dans les conditions fixées à l'article L. 621-31. Ce périmètre peut être commun à plusieurs monuments historiques. En l'absence de périmètre délimité, la protection au titre des abords s'applique à tout immeuble, bâti ou non bâti, visible du monument historique ou visible en même temps que lui et situé à moins de cinq cents mètres de celui-ci. La protection au titre des abords s'applique à toute partie non protégée au titre des monuments historiques d'un immeuble partiellement protégé. Les servitudes d'utilité publique instituées en application de l'article L. 341-1 du code de l'environnement ne sont pas applicables aux immeubles protégés au titre des abords.»

«Art. L. 621-31

Le périmètre délimité des abords est créé par décision de l'autorité administrative, sur proposition de l'architecte des Bâtiments de France, après enquête publique, consultation du propriétaire ou de l'affectataire domanial du monument historique et, le cas échéant, de la ou des communes concernées et accord de l'autorité compétente en matière de plan local d'urbanisme, de document en tenant lieu ou de carte communale.

A défaut d'accord de l'autorité compétente en matière de plan local d'urbanisme, de document en tenant lieu ou de carte communale, la décision

est prise soit par l'autorité administrative, après avis de la commission régionale du patrimoine et de l'architecture, lorsque le périmètre ne dépasse pas la distance de cinq cents mètres à partir d'un monument historique, soit par décret en Conseil d'État, après avis de la Commission nationale du patrimoine et de l'architecture, lorsque le périmètre dépasse la distance de cinq cents mètres à partir d'un monument historique.

Lorsque le projet de périmètre délimité des abords est instruit concomitamment à l'élaboration du plan local d'urbanisme, l'autorité compétente en matière de plan local d'urbanisme, de document en tenant lieu ou de carte communale diligente une enquête publique unique portant à la fois sur le projet de document d'urbanisme et sur le projet de périmètre délimité des abords. Les enquêtes publiques conduites pour l'application du présent article sont réalisées dans les formes prévues au chapitre III du titre II du livre Ier du code de l'environnement. Le périmètre délimité des abords peut être modifié dans les mêmes conditions.»

Par ailleurs, le code du Patrimoine précise la marche à suivre lors de l'élaboration du Plan Local d'Urbanisme (cas du Grand Chalon) en cas de désaccords ou d'accords :

«Art. R. 621-93

I. Lorsque la commune ou l'établissement public de coopération intercommunale compétent élabore le plan local d'urbanisme, le préfet saisit l'architecte des Bâtiments de France afin qu'il propose, le cas échéant, un projet de périmètre délimité des abords.

II. L'organe délibérant de l'autorité compétente se prononce sur le projet de périmètre délimité des abords en même temps qu'il arrête le projet de plan local d'urbanisme, après avoir consulté, le cas échéant, la ou les communes concernées. Lorsqu'il s'est prononcé favorablement, l'enquête publique porte à la fois sur le projet de plan local d'urbanisme et sur le projet de périmètre délimité des abords.

La commune de Laives dispose :

- d'une église, dite «Ancienne église Saint-Martin», protégée en totalité par classement suite à l'arrêté du 26 mai 1905 délivré par le ministère de la Culture,
- d'une chapelle, dite «Chapelle de Lenoux», protégée en totalité par classement suite à l'arrêté du 5 juillet 1996 délivré par le ministère de la Culture,
- d'un manoir, dit «Manoir de Sermaisey», protégé partiellement par inscription suite à l'arrêté du 23 avril 1947 délivré par le ministère de la Culture,
- d'une porte, dite « Porte avec niche sculptée et statue de Saint Antoine», protégée par inscription suite à l'arrêté du 8 mai 1928 délivré par le ministère de la Culture,
- d'une église, dite «Eglise Saint-Martin», protégée en totalité par inscription suite à l'arrêté du 23 février 1993 délivré par le ministère de la Culture.

Les actuels périmètres de protection des monuments fixés par le code du patrimoine à 500 mètres, englobe des secteurs anciens (caractéristiques du village) et des secteurs plus contemporains, sans conséquence sur le contexte et la protection du monument.

L' Unité Départementale de l'Architecture et du Patrimoine de Saône-et-Loire a émis le souhait de redéfinir le périmètre de protection du Monument historique, comme le prévoit l'article 40 de la loi relative à la solidarité et au renouvellement urbain et l'ordonnance du 8 septembre 2005, codifié à l'article R 123-15 du code de l'urbanisme et à l'article L621-30 du code du patrimoine.

L' Architecte des Bâtiments de France a donc proposé à la commune la modification du périmètre de protection. Cette proposition est soumise à enquête publique conjointement à celle réalisée après arrêt du Plan Local d'Urbanisme intercommunal.

Ce nouveau périmètre de protection permettra de désigner les parties de la commune présentant un intérêt pour l'intégrité de la présentation du monument historique et pour la sauvegarde du caractère du centre ancien du village.

Les objectifs visés par la procédure de modification des périmètres de protection permettent de réserver l'action de l'UDAP aux zones d'intérêt patrimonial et/ ou paysager les plus intéressantes situées autour d'un monument historique. Il est adapté aux véritables enjeux patrimoniaux d'un territoire et moins automatique que la servitude de 500 mètres née de la protection monument historique.

Le périmètre délimité des abords a pour enjeux de prendre en compte une réflexion sur le Monument Historique : ses liens physiques, historiques, culturels et d'usages dans un souci d'homogénéité.

III. Le commissaire enquêteur consulte le propriétaire ou l'affectataire domanial des monuments historiques concernés. Le résultat de cette consultation figure dans le rapport du commissaire enquêteur. Après avoir reçu le rapport et les conclusions motivées du commissaire enquêteur ou de la commission d'enquête, le préfet demande à l'autorité compétente en matière de plan local d'urbanisme un accord sur le projet de périmètre délimité des abords, éventuellement modifié pour tenir compte des conclusions de l'enquête publique. **En cas de modification du projet de périmètre délimité des abords, l'autorité compétente consulte, le cas échéant, à nouveau la ou les communes concernées.**

A défaut de réponse dans les trois mois suivant la saisine, l'autorité compétente est réputée avoir donné son accord. En cas de modification du projet de périmètre délimité des abords, l'architecte des Bâtiments de France est également consulté.»

Art. R. 621-94

Encas d'accord de la commune ou de l'établissement public de coopération intercommunale compétent en matière de plan local d'urbanisme, le périmètre délimité des abords est créé par arrêté du préfet de région.

A défaut d'accord de l'autorité compétente en matière de plan local d'urbanisme, le périmètre délimité des abords est créé par **arrêté du préfet de région ou par décret en Conseil d'État** dans les conditions prévues au deuxième alinéa de l'article L. 621-31.

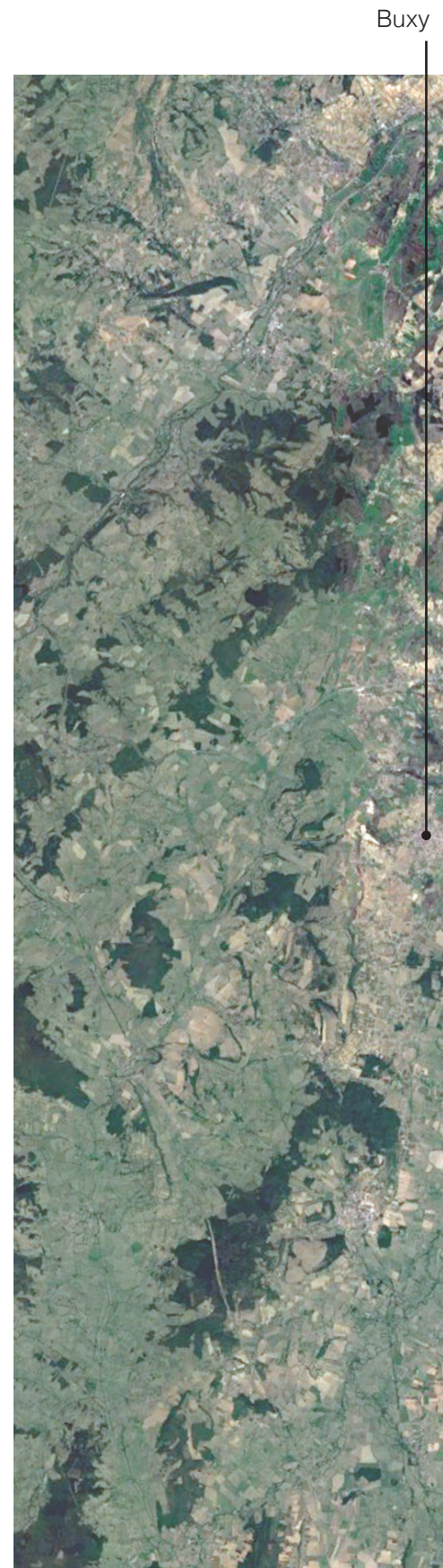
Le périmètre délimité des abords étant une servitude d'utilité publique annexée au document d'urbanisme, les travaux réalisés dans cet espace sont donc soumis à un régime particulier défini à l'article L631-32 du code du patrimoine :

«Les travaux susceptibles de modifier l'aspect extérieur d'un immeuble, bâti ou non bâti, protégé au titre des abords sont soumis à une **autorisation préalable. L'autorisation peut être refusée ou assortie de prescriptions lorsque les travaux sont susceptibles de porter atteinte à la conservation ou à la mise en valeur d'un monument historique ou des abords.**»

Au sein des **périmètres délimités des abords (PDA)**, la notion de covisibilité n'existe plus comme seul critère de définition du périmètre délimité des abords. et **tous les avis de l'Architecte des Bâtiments de France sont conformes.**

SITUATION GÉOGRAPHIQUE DE LAIVES

| | |
|-------------------------|--|
| Région | Bourgogne-Franche-Comté |
| Département | Saône-et-Loire |
| Arrondissement | Chalon-sur-Saône |
| Canton | Tournus |
| Intercommunalité | Communauté de communes entre Saône et Grosne |
| Code commune | 71 249 |
| Population | 1 005 habitants (2018) |
| Densité | 80 habitants / km ² |
| Altitude | Minimum 177 m Maximum 1331 m |
| Superficie | 12.62 km ² |



Laives

Préty

Damerey

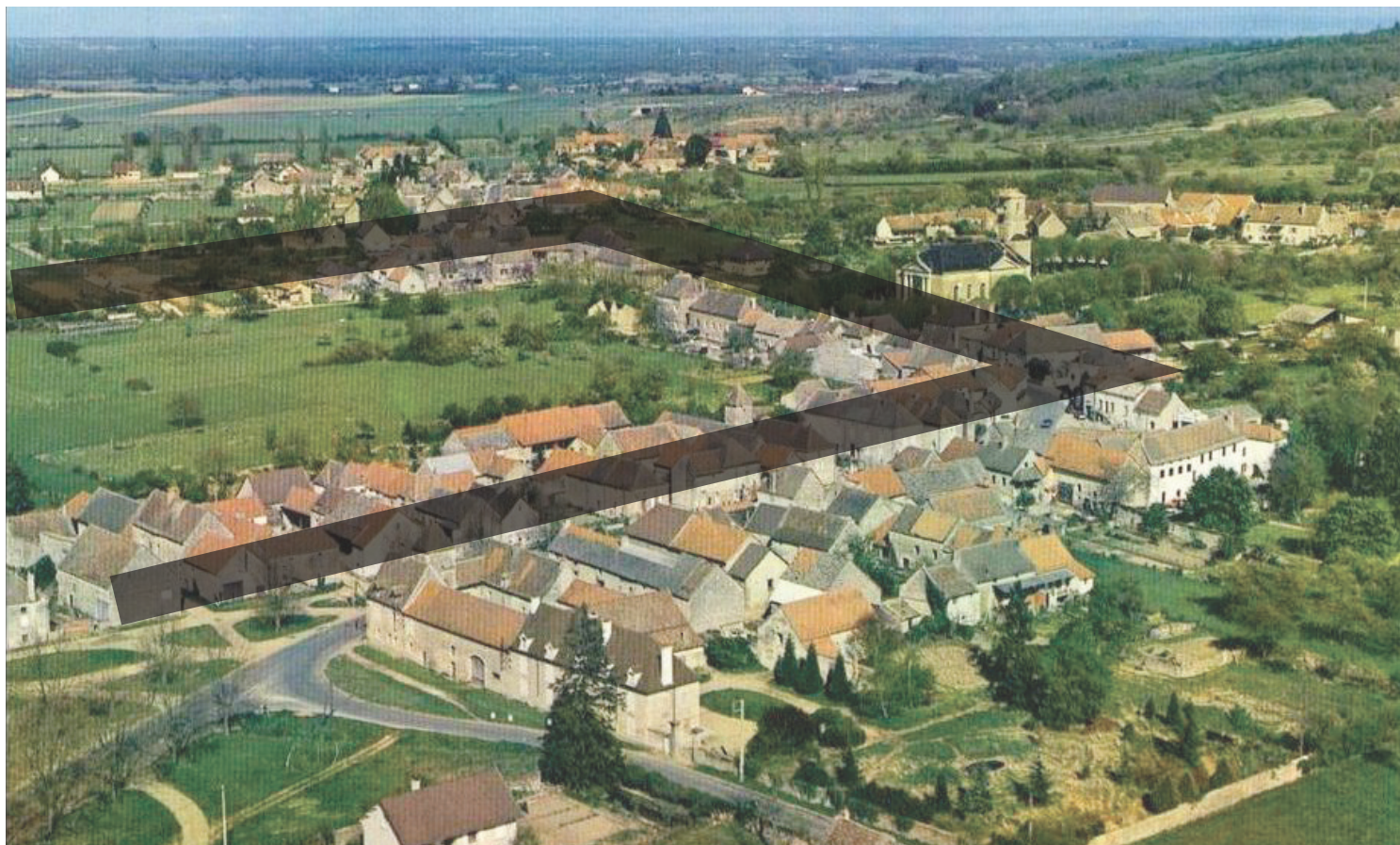
Ciel



RAPPORT AU GRAND PAYSAGE

Contexte

Le bourg de Laives se situe dans la plaine du chalonnais, à la confluence de la Grosne et du Grison, sur les flancs du Mont Cuny (appartenant à la chaîne des Monts du Maconnais). Au sommet et au pied du Mont, les deux églises se font face. La route départementale 18 qui relie Sennecey à Buxy, a donné sa forme urbaine à la commune. Ainsi, le bâti s'aligne le long de sept voies parallèles orientées Sud-ouest / Nord-est et une rue perpendiculaire. L'Église de Saint-Martin est au centre de ces U successifs, déjà lisibles sur le cadastre napoléonien.



L'eau rythme et anime les rues : les sources canalisées dans des fontaines et des lavoirs prennent naissance entre 195 et 205 mètres d'altitude pour s'écouler vers la plaine à travers des biefs canalisés à ciel ouvert qui bordent les rues, et notamment les rues du Lavoir et des Fontaines. Historiquement l'eau coulait aussi dans la rue du Pâquier.

Rue des Fontaines : carte postale ancienne et photos actuelle.





ÉVOLUTION DE LA STRUCTURE URBAINE



Située dans la couronne de Chalon-sur-Saône, la commune de Laives s'est développée au pied du Mont Cuny.

Laives est un bourg qui s'est construit à la croisée des Routes Départementales 18 et 181. Il est composé du bourg et du hameau de Lenoux.

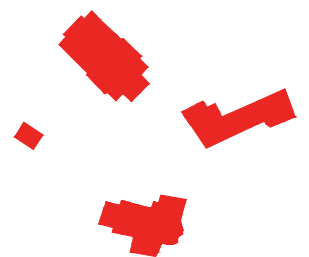
Le bâti, majoritairement destiné à l'exploitation agricole jusqu'au XX^e siècle, se caractérise par d'imposants volumes maçonnés.

La pression foncière a vu une multiplication de l'habitat pavillonnaire structuré au sein de lotissements, essentiellement au Nord et à l'Ouest, dans le dernier quart du XX^e siècle.

Depuis peu, on assiste à une réhabilitation de l'habitat ancien.



Ce développement a donné naissance à une mixité architecturale sur le territoire communale avec la conservation des anciennes fermes et la multiplication d'une architecture pavillonnaire.



Monument Historique



Bâti ancien conservé et / ou modifié



Bâti récent

000 100 200 300 400 500



PRÉSENTATION DES MONUMENTS HISTORIQUES

Ancienne église Saint-Martin

| | |
|------------------------|---|
| Édifice / site | Église |
| Dénomination | Église Saint-Martin (ancienne) |
| Localisation | Bourgogne Franche-Comté ; Saône-et-Loire ; Laives |
| Adresse | Montagne de Saint-Martin 71 240 LAIVES |
| Parcelle | 000 C 165 |
| Éléments protégés MH | En totalité |
| Protection MH | Classé par arrêté du 26 mai 1905 |
| Époque de construction | XI° et XII° siècles |
| Propriété | Propriété communale |

source : Base Mérimée / Ministère de la Culture et de la Communication



Chapelle de Lenoux

| | |
|------------------------|--|
| Édifice / site | Chapelle |
| Dénomination | Chapelle de Lenoux |
| Localisation | Bourgogne Franche-Comté ; Saône-et-Loire ; Laives |
| Adresse | Lenoux 71 240 LAIVES |
| Parcelle | 000 AD 70 |
| Éléments protégés MH | En totalité |
| Protection MH | Classé par arrêté du 5 juillet 1996 |
| Époque de construction | 4 ^e quart XV ^e siècle |
| Propriété | Propriété communale |
| Observation | Chapelle fondée en 1484 par Jehan Geliot. Peintures murales de la de la fin du XV ^e siècle, représentant la Messe de Saint-Grégoire, Saint-Étienne et le donateur. Toiture en lave. Peinture murale, sculpture |

source : Base Mérimée / Ministère de la Culture et de la Communication



Manoir de Sermaisey

| | |
|------------------------|---|
| Édifice / site | Manoir |
| Dénomination | Manoir de Sermaisey |
| Localisation | Bourgogne Franche-Comté ; Saône-et-Loire ; Laives |
| Adresse | 32 rue de Sermaisey 71 240 LAIVES |
| Parcelle | 000 AB 2 |
| Éléments protégés MH | Les façades et les toitures |
| Protection MH | Inscription partiellement par arrêté du 23 avril 1947 |
| Époque de construction | XIV ^e siècle |
| Propriété | Propriété privée |

source : Base Mérimée / Ministère de la Culture et de la Communication



Porte avec niche sculptée et statue de Saint Antoine

| | |
|------------------------|--|
| Édifice / site | Porte |
| Dénomination | Porte avec niche et statue |
| Localisation | Bourgogne Franche-Comté ; Saône-et-Loire ; Laives |
| Adresse | Lenoux 71 240 LAIVES |
| Parcelle | 000 AD 85 |
| Éléments protégés MH | Porte avec niche sculptée et statue de Saint-Antoine au hameau de Lenoux |
| Protection MH | Inscription par arrêté du 8 mai 1928 |
| Époque de construction | XV ^e siècle |
| Propriété | Propriété privée |

source : Base Mérimée / Ministère de la Culture et de la Communication



Église Saint-Martin

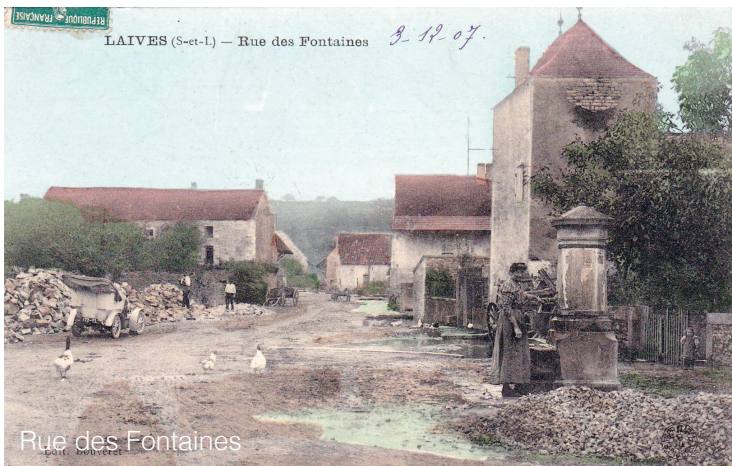
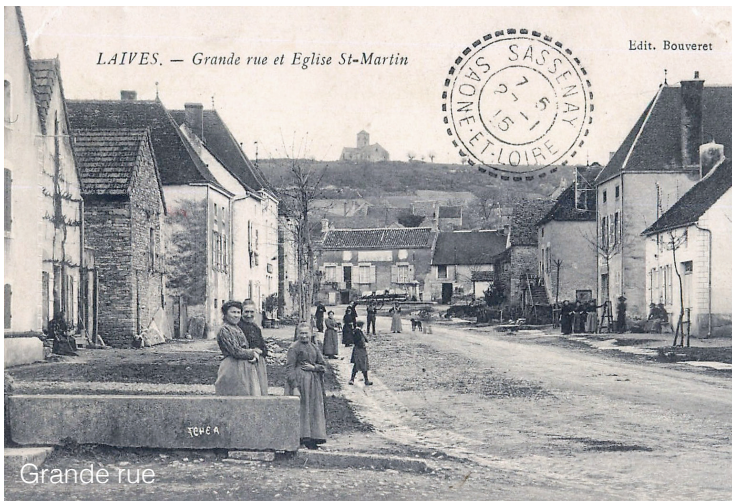
| | |
|------------------------|--|
| Édifice / site | Église |
| Dénomination | Église Saint-Martin |
| Localisation | Bourgogne Franche-Comté ; Saône-et-Loire ; Laives |
| Adresse | Le Paquier 71 240 LAIVES |
| Parcelle | 000 AD 233 |
| Éléments protégés MH | En totalité |
| Protection MH | Inscription par arrêté du 23 février 1993 |
| Époque de construction | 2 ^e quart du XIX ^e siècle, 1829-1934 |
| Propriété | Propriété communale |
| Architecte | Duthil |

source : Base Mérimée / Ministère de la Culture et de la Communication



DIACHRONIE

Une diachronie est une photo prise depuis le même point de vue à deux périodes différentes. Cela permet de noter l'évolution d'un lieu, d'un paysage



PÉRIMÈTRE DÉLIMITÉ DES ABORDS PROPOSÉ

Afin de ne pas scinder une propriété, le Périmètre Délimité des Abords proposé utilise le cadastre pour définir ses limites.

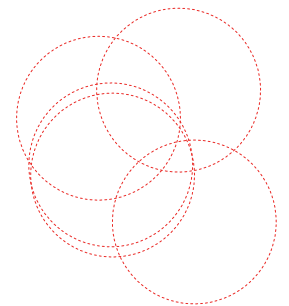
L'église Saint-Martin, la chapelle Lenoux, la Porte avec niche sculptée et statue de Saint Antoine et le Manoir de Sermaisey se situent dans un tissu urbanisé dense alors que l'ancienne église Saint-Martin appartient à un environnement beaucoup plus végétal (les coteaux boisés).

Les deux périmètres délimités des abords, l'un urbain et l'autre paysager, se rejoignent pour n'en former qu'un seul qui couvre de fait la majeure surface du bourg de Laives.

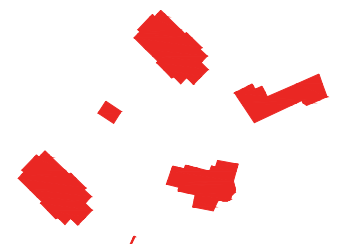
Le bâti ancien, ses jardins attenants, ses cours d'eau intra-muros, les voies urbaines structurantes font partie intégrante du nouveau périmètre de protection.

Le périmètre s'élargit à l'Ouest et au Sud du fait de la prise en compte du patrimoine architectural à l'Ouest et des vues paysagères sur et depuis l'ancienne église Saint-Martin au Sud.

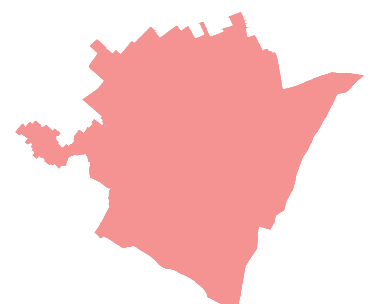
Ont été exclus l'ensemble des lotissements ou des constructions récentes qui présente une architecture banale et sans intérêt patrimonial.



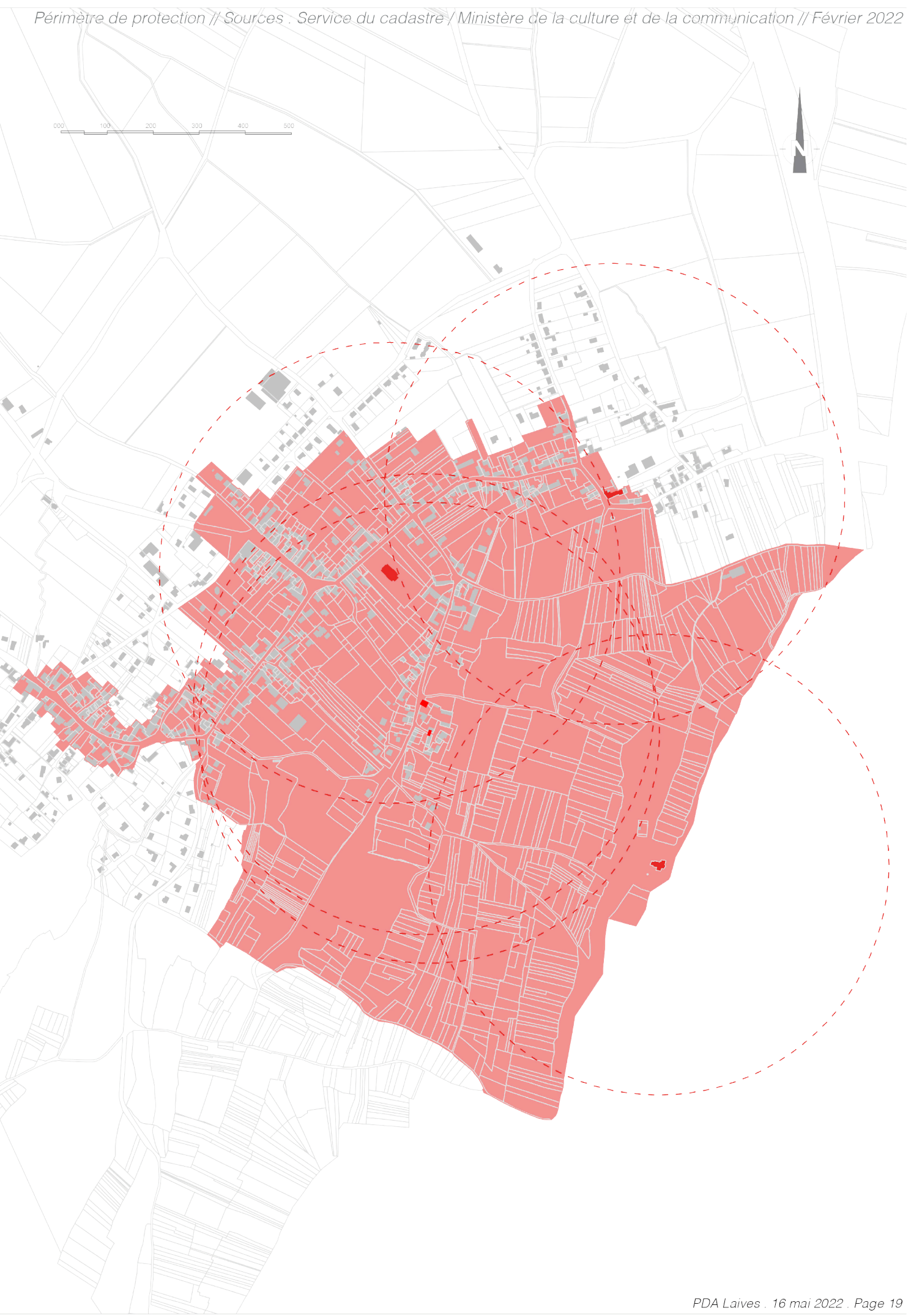
Périmètres de protection actuels



Monuments Historiques



Périmètre délimité des abords proposé



SOURCES BIBLIOGRAPHIQUES & ICONOGRAPHIQUES

Cadastre napoléonien (archives départementales de Saône-et-Loire)

Cadastre actuel (cadastre.gouv.fr)

Géoportail

Archives de l'Unité Départementale de l'Architecture et du Patrimoine de Saône-et-Loire

Archives de la Conservation Régionale des Monuments Historiques de la DRAC Bourgogne - Franche-Comté

Plan Local d'Urbanisme

Textes de référence

- Articles L 621-30-1 à L621-32 du Code du Patrimoine
- Articles L 123-1 7° et 126-1 du Code de l'Urbanisme
- Articles R 123-11 et 123-15 du Code de l'Urbanisme
- Circulaire 2044/017 du Ministère de la Culture et de la Communication du 6 août 2004
- Décret n° 2014-1314 du 31 octobre 2014 portant simplification du régime des travaux sur les immeubles adossés aux monuments historiques ou situés dans leur champ de visibilité et adaptation de l'organisation administrative dans le domaine du patrimoine
- Loi CAP du 07 juillet 2016

ANNEXES

T TABLEAU PARCELLAIRE

PARCELLES SITUÉES DANS LE PÉRIMÈTRE DÉLIMITÉ DES ABORDS

| N° de section | N° de parcelle | N° de section | N° de parcelle | N° de section | N° de parcelle |
|---------------|----------------|---------------|----------------|---------------|----------------|
| C | 3 | C | 54 | C | 100 |
| C | 4 | C | 55 | C | 101 |
| C | 8 | C | 56 | C | 102 |
| C | 9 | C | 57 | C | 103 |
| C | 10 | C | 58 | C | 104 |
| C | 11 | C | 59 | C | 105 |
| C | 12 | C | 60 | C | 106 |
| C | 14 | C | 61 | C | 107 |
| C | 16 | C | 62 | C | 108 |
| C | 17 | C | 63 | C | 109 |
| C | 18 | C | 64 | C | 110 |
| C | 19 | C | 65 | C | 111 |
| C | 20 | C | 66 | C | 112 |
| C | 21 | C | 67 | C | 113 |
| C | 22 | C | 68 | C | 114 |
| C | 23 | C | 69 | C | 115 |
| C | 24 | C | 70 | C | 116 |
| C | 25 | C | 71 | C | 117 |
| C | 26 | C | 72 | C | 118 |
| C | 27 | C | 73 | C | 119 |
| C | 28 | C | 74 | C | 120 |
| C | 29 | C | 75 | C | 121 |
| C | 30 | C | 76 | C | 122 |
| C | 31 | C | 77 | C | 123 |
| C | 32 | C | 78 | C | 124 |
| C | 33 | C | 79 | C | 125 |
| C | 34 | C | 80 | C | 126 |
| C | 35 | C | 81 | C | 127 |
| C | 36 | C | 82 | C | 128 |
| C | 37 | C | 83 | C | 129 |
| C | 38 | C | 84 | C | 130 |
| C | 39 | C | 85 | C | 131 |
| C | 40 | C | 86 | C | 132 |
| C | 41 | C | 87 | C | 133 |
| C | 42 | C | 88 | C | 134 |
| C | 43 | C | 89 | C | 135 |
| C | 44 | C | 90 | C | 136 |
| C | 45 | C | 91 | C | 137 |
| C | 46 | C | 92 | C | 138 |
| C | 47 | C | 93 | C | 139 |
| C | 48 | C | 94 | C | 140 |
| C | 49 | C | 95 | C | 141 |
| C | 50 | C | 96 | C | 142 |
| C | 51 | C | 97 | C | 143 |
| C | 52 | C | 98 | C | 144 |
| C | 53 | C | 99 | C | 145 |

| N° de section | N° de parcelle |
|---------------|----------------|
| C | 146 |
| C | 147 |
| C | 148 |
| C | 149 |
| C | 150 |
| C | 151 |
| C | 152 |
| C | 153 |
| C | 154 |
| C | 155 |
| C | 156 |
| C | 157 |
| C | 158 |
| C | 159 |
| C | 160 |
| C | 161 |
| C | 162 |
| C | 163 |
| C | 165 |
| C | 166 |
| C | 167 |
| C | 168 |
| C | 169 |
| C | 170 |
| C | 171 |
| C | 172 |
| C | 173 |
| C | 174 |
| C | 175 |
| C | 176 |
| C | 177 |
| C | 178 |
| C | 179 |
| C | 180 |
| C | 181 |
| C | 182 |
| C | 183 |
| C | 184 |
| C | 185 |
| C | 186 |
| C | 187 |
| C | 188 |
| C | 189 |
| C | 190 |
| C | 191 |
| C | 192 |

| N° de section | N° de parcelle |
|---------------|----------------|
| C | 193 |
| C | 194 |
| C | 195 |
| C | 196 |
| C | 197 |
| C | 198 |
| C | 199 |
| C | 200 |
| C | 201 |
| C | 202 |
| C | 203 |
| C | 204 |
| C | 205 |
| C | 206 |
| C | 207 |
| C | 208 |
| C | 209 |
| C | 210 |
| C | 211 |
| C | 212 |
| C | 213 |
| C | 214 |
| C | 215 |
| C | 216 |
| C | 217 |
| C | 218 |
| C | 219 |
| C | 220 |
| C | 221 |
| C | 222 |
| C | 223 |
| C | 224 |
| C | 225 |
| C | 226 |
| C | 227 |
| C | 228 |
| C | 229 |
| C | 230 |
| C | 231 |
| C | 232 |
| C | 233 |
| C | 234 |
| C | 235 |
| C | 236 |
| C | 237 |
| C | 238 |

| N° de section | N° de parcelle |
|---------------|----------------|
| C | 239 |
| C | 240 |
| C | 241 |
| C | 242 |
| C | 243 |
| C | 244 |
| C | 245 |
| C | 246 |
| C | 247 |
| C | 248 |
| C | 249 |
| C | 250 |
| C | 251 |
| C | 252 |
| C | 253 |
| C | 254 |
| C | 255 |
| C | 256 |
| C | 257 |
| C | 258 |
| C | 259 |
| C | 260 |
| C | 261 |
| C | 262 |
| C | 263 |
| C | 264 |
| C | 265 |
| C | 266 |
| C | 267 |
| C | 268 |
| C | 269 |
| C | 270 |
| C | 271 |
| C | 272 |
| C | 273 |
| C | 274 |
| C | 275 |
| C | 276 |
| C | 277 |
| C | 278 |
| C | 279 |
| C | 280 |
| C | 281 |
| C | 282 |
| C | 283 |
| C | 284 |

| N° de section | N° de parcelle |
|---------------|----------------|
| C | 285 |
| C | 286 |
| C | 287 |
| C | 288 |
| C | 289 |
| C | 290 |
| C | 291 |
| C | 292 |
| C | 293 |
| C | 294 |
| C | 295 |
| C | 296 |
| C | 297 |
| C | 298 |
| C | 299 |
| C | 300 |
| C | 301 |
| C | 302 |
| C | 303 |
| C | 304 |
| C | 305 |
| C | 306 |
| C | 307 |
| C | 308 |
| C | 309 |
| C | 310 |
| C | 311 |
| C | 312 |
| C | 313 |
| C | 314 |
| C | 315 |
| C | 316 |
| C | 317 |
| C | 318 |
| C | 319 |
| C | 320 |
| C | 322 |
| C | 323 |
| C | 324 |
| C | 325 |
| C | 326 |
| C | 327 |
| C | 328 |
| C | 329 |
| C | 330 |
| C | 331 |

| N° de section | N° de parcelle |
|---------------|----------------|
| C | 332 |
| C | 333 |
| C | 334 |
| C | 335 |
| C | 336 |
| C | 337 |
| C | 338 |
| C | 339 |
| C | 340 |
| C | 341 |
| C | 342 |
| C | 343 |
| C | 344 |
| C | 345 |
| C | 346 |
| C | 347 |
| C | 348 |
| C | 349 |
| C | 350 |
| C | 351 |
| C | 352 |
| C | 353 |
| C | 354 |
| C | 355 |
| C | 356 |
| C | 357 |
| C | 359 |
| C | 360 |
| C | 361 |
| C | 362 |
| C | 363 |
| C | 364 |
| C | 365 |
| C | 366 |
| C | 367 |
| C | 368 |
| C | 369 |
| C | 370 |
| C | 371 |
| C | 372 |
| C | 373 |
| C | 374 |
| C | 375 |
| C | 376 |
| C | 377 |

| N° de section | N° de parcelle |
|---------------|----------------|
| D | 240 |
| D | 241 |
| D | 242 |
| D | 243 |
| D | 244 |
| D | 245 |
| D | 246 |
| D | 247 |
| D | 248 |
| D | 249 |
| D | 250 |
| D | 251 |
| D | 252 |
| D | 253 |
| D | 254 |
| D | 255 |
| D | 256 |
| D | 257 |
| D | 258 |
| D | 259 |
| D | 260 |
| D | 261 |
| D | 262 |
| D | 263 |
| D | 264 |
| D | 265 |
| D | 266 |
| D | 267 |
| D | 268 |
| D | 269 |
| D | 270 |
| D | 271 |
| D | 272 |
| D | 273 |
| D | 274 |
| D | 275 |
| D | 276 |
| D | 277 |
| D | 278 |
| D | 279 |
| D | 280 |
| D | 281 |
| D | 282 |
| D | 283 |
| D | 284 |
| D | 285 |

| N° de section | N° de parcelle |
|---------------|----------------|
| D | 286 |
| | |
| AB | 1 |
| AB | 2 |
| AB | 6 |
| AB | 63 |
| AB | 64 |
| AB | 65 |
| AB | 66 |
| AB | 67 |
| AB | 68 |
| AB | 69 |
| AB | 70 |
| AB | 71 |
| AB | 110 |
| AB | 111 |
| AB | 112 |
| AB | 113 |
| AB | 114 |
| AB | 115 |
| AB | 116 |
| AB | 117 |
| AB | 118 |
| AB | 119 |
| AB | 120 |
| AB | 121 |
| AB | 122 |
| AB | 123 |
| AB | 124 |
| AB | 125 |
| AB | 127 |
| AB | 128 |
| AB | 129 |
| AB | 130 |
| AB | 131 |
| AB | 132 |
| AB | 133 |
| AB | 134 |
| AB | 135 |
| AB | 136 |
| AB | 137 |
| AB | 138 |
| AB | 139 |
| AB | 140 |
| AB | 141 |
| AB | 142 |

| N° de section | N° de parcelle |
|---------------|----------------|
| AB | 143 |
| AB | 144 |
| AB | 145 |
| AB | 146 |
| AB | 147 |
| AB | 148 |
| AB | 149 |
| AB | 150 |
| AB | 151 |
| AB | 152 |
| AB | 153 |
| AB | 154 |
| AB | 155 |
| AB | 156 |
| AB | 157 |
| AB | 158 |
| AB | 159 |
| AB | 160 |
| AB | 161 |
| AB | 162 |
| AB | 163 |
| AB | 164 |
| AB | 165 |
| AB | 166 |
| AB | 167 |
| AB | 168 |
| AB | 169 |
| AB | 170 |
| AB | 171 |
| AB | 172 |
| AB | 173 |
| AB | 174 |
| AB | 175 |
| AB | 176 |
| AB | 177 |
| AB | 178 |
| AB | 179 |
| AB | 180 |
| AB | 181 |
| AB | 182 |
| AB | 183 |
| AB | 184 |
| AB | 185 |
| AB | 197 |
| AB | 198 |
| AB | 199 |

| N° de section | N° de parcelle |
|---------------|----------------|
| AB | 201 |
| AB | 203 |
| AB | 257 |
| AB | 258 |
| AB | 260 |
| AB | 271 |
| AB | 279 |
| AB | 281 |
| AB | 287 |
| AB | 304 |
| AB | 305 |
| | |
| AC | 17 |
| AC | 18 |
| AC | 19 |
| AC | 20 |
| AC | 21 |
| AC | 24 |
| AC | 103 |
| AC | 105 |
| AC | 106 |
| AC | 107 |
| AC | 108 |
| AC | 109 |
| AC | 110 |
| AC | 111 |
| AC | 113 |
| AC | 114 |
| AC | 116 |
| AC | 117 |
| AC | 118 |
| AC | 119 |
| AC | 120 |
| AC | 121 |
| AC | 122 |
| AC | 123 |
| AC | 124 |
| AC | 125 |
| AC | 126 |
| AC | 127 |
| AC | 128 |
| AC | 129 |
| AC | 130 |
| AC | 131 |
| AC | 132 |
| AC | 133 |

| N° de section | N° de parcelle |
|---------------|----------------|
| AC | 134 |
| AC | 136 |
| AC | 140 |
| AC | 141 |
| AC | 142 |
| AC | 143 |
| AC | 144 |
| AC | 145 |
| AC | 146 |
| AC | 147 |
| AC | 148 |
| AC | 149 |
| AC | 151 |
| AC | 152 |
| AC | 155 |
| AC | 156 |
| AC | 158 |
| AC | 159 |
| AC | 160 |
| AC | 161 |
| AC | 162 |
| AC | 163 |
| AC | 164 |
| AC | 165 |
| AC | 166 |
| AC | 167 |
| AC | 168 |
| AC | 169 |
| AC | 171 |
| AC | 172 |
| AC | 173 |
| AC | 174 |
| AC | 175 |
| AC | 177 |
| AC | 178 |
| AC | 179 |
| AC | 180 |
| AC | 181 |
| AC | 182 |
| AC | 183 |
| AC | 184 |
| AC | 185 |
| AC | 186 |
| AC | 187 |
| AC | 188 |
| AC | 189 |

| N° de section | N° de parcelle |
|---------------|----------------|
| AC | 190 |
| AC | 191 |
| AC | 193 |
| AC | 194 |
| AC | 195 |
| AC | 196 |
| AC | 198 |
| AC | 199 |
| AC | 200 |
| AC | 201 |
| AC | 202 |
| AC | 203 |
| AC | 204 |
| AC | 205 |
| AC | 206 |
| AC | 207 |
| AC | 208 |
| AC | 209 |
| AC | 210 |
| AC | 211 |
| AC | 212 |
| AC | 213 |
| AC | 214 |
| AC | 215 |
| AC | 216 |
| AC | 218 |
| AC | 219 |
| AC | 220 |
| AC | 221 |
| AC | 222 |
| AC | 231 |
| AC | 232 |
| AC | 233 |
| AC | 234 |
| AC | 235 |
| AC | 238 |
| AC | 239 |
| AC | 240 |
| AC | 241 |
| AC | 249 |
| AC | 250 |
| AC | 253 |
| AC | 254 |
| AC | 256 |
| AC | 262 |
| AC | 263 |

| N° de section | N° de parcelle |
|---------------|----------------|
| AC | 264 |
| AC | 265 |
| AC | 266 |
| AC | 267 |
| AC | 269 |
| AC | 270 |
| AC | 271 |
| AC | 272 |
| AC | 273 |
| AC | 275 |
| AC | 276 |
| AC | 277 |
| AC | 280 |
| AC | 282 |
| AC | 284 |
| AC | 285 |
| AC | 296 |
| AC | 297 |
| AC | 298 |
| AC | 299 |
| AC | 300 |
| AC | 301 |
| AC | 302 |
| AC | 303 |
| AC | 304 |
| AC | 307 |
| AC | 308 |
| | |
| AD | 6 |
| AD | 8 |
| AD | 21 |
| AD | 22 |
| AD | 23 |
| AD | 28 |
| AD | 29 |
| AD | 31 |
| AD | 32 |
| AD | 34 |
| AD | 35 |
| AD | 36 |
| AD | 37 |
| AD | 38 |
| AD | 39 |
| AD | 41 |
| AD | 42 |
| AD | 43 |

| N° de section | N° de parcelle |
|---------------|----------------|
| AD | 44 |
| AD | 45 |
| AD | 46 |
| AD | 52 |
| AD | 53 |
| AD | 54 |
| AD | 55 |
| AD | 56 |
| AD | 57 |
| AD | 58 |
| AD | 59 |
| AD | 60 |
| AD | 61 |
| AD | 62 |
| AD | 63 |
| AD | 65 |
| AD | 66 |
| AD | 67 |
| AD | 68 |
| AD | 69 |
| AD | 70 |
| AD | 72 |
| AD | 73 |
| AD | 74 |
| AD | 75 |
| AD | 76 |
| AD | 77 |
| AD | 78 |
| AD | 79 |
| AD | 80 |
| AD | 81 |
| AD | 83 |
| AD | 84 |
| AD | 85 |
| AD | 86 |
| AD | 87 |
| AD | 88 |
| AD | 89 |
| AD | 90 |
| AD | 91 |
| AD | 92 |
| AD | 93 |
| AD | 94 |
| AD | 95 |
| AD | 96 |
| AD | 97 |
| AD | 98 |

| N° de section | N° de parcelle |
|---------------|----------------|
| AD | 99 |
| AD | 100 |
| AD | 101 |
| AD | 102 |
| AD | 104 |
| AD | 105 |
| AD | 106 |
| AD | 107 |
| AD | 108 |
| AD | 109 |
| AD | 110 |
| AD | 111 |
| AD | 121 |
| AD | 122 |
| AD | 123 |
| AD | 124 |
| AD | 125 |
| AD | 127 |
| AD | 128 |
| AD | 130 |
| AD | 131 |
| AD | 133 |
| AD | 134 |
| AD | 137 |
| AD | 138 |
| AD | 139 |
| AD | 140 |
| AD | 141 |
| AD | 142 |
| AD | 143 |
| AD | 144 |
| AD | 145 |
| AD | 146 |
| AD | 149 |
| AD | 150 |
| AD | 151 |
| AD | 152 |
| AD | 153 |
| AD | 154 |
| AD | 155 |
| AD | 156 |
| AD | 157 |
| AD | 158 |
| AD | 159 |
| AD | 160 |
| AD | 161 |
| AD | 162 |

| N° de section | N° de parcelle |
|---------------|----------------|
| AD | 163 |
| AD | 165 |
| AD | 166 |
| AD | 167 |
| AD | 168 |
| AD | 169 |
| AD | 170 |
| AD | 171 |
| AD | 172 |
| AD | 173 |
| AD | 174 |
| AD | 175 |
| AD | 176 |
| AD | 178 |
| AD | 180 |
| AD | 181 |
| AD | 190 |
| AD | 191 |
| AD | 192 |
| AD | 193 |
| AD | 194 |
| AD | 195 |
| AD | 196 |
| AD | 198 |
| AD | 199 |
| AD | 200 |
| AD | 201 |
| AD | 202 |
| AD | 203 |
| AD | 204 |
| AD | 205 |
| AD | 206 |
| AD | 207 |
| AD | 210 |
| AD | 211 |
| AD | 212 |
| AD | 213 |
| AD | 214 |
| AD | 215 |
| AD | 216 |
| AD | 217 |
| AD | 218 |
| AD | 219 |
| AD | 220 |
| AD | 223 |
| AD | 224 |
| AD | 225 |

| N° de section | N° de parcelle |
|---------------|----------------|
| AD | 226 |
| AD | 227 |
| AD | 228 |
| AD | 229 |
| AD | 230 |
| AD | 233 |
| AD | 237 |
| AD | 238 |
| AD | 240 |
| AD | 241 |
| AD | 242 |
| AD | 243 |
| AD | 244 |
| AD | 245 |
| AD | 246 |
| AD | 247 |
| AD | 248 |
| AD | 249 |
| AD | 250 |
| AD | 251 |
| AD | 252 |
| AD | 253 |
| AD | 254 |
| AD | 255 |
| AD | 256 |
| AD | 258 |
| AD | 259 |
| AD | 260 |
| AD | 261 |
| AD | 262 |
| AD | 263 |
| AD | 264 |
| AD | 265 |
| AD | 266 |
| AD | 267 |
| AD | 268 |
| AD | 269 |
| AD | 270 |
| AD | 271 |
| AD | 272 |
| AD | 273 |
| AD | 277 |
| AD | 278 |
| AD | 280 |
| AD | 289 |
| AD | 290 |
| AD | 295 |

| N° de section | N° de parcelle |
|---------------|----------------|
| AD | 296 |
| AD | 297 |
| AD | 298 |
| AD | 299 |
| AD | 300 |
| AD | 302 |
| AD | 303 |
| AD | 305 |
| AD | 306 |
| AD | 307 |
| AD | 308 |
| AD | 310 |
| AD | 311 |
| AD | 314 |
| AD | 315 |
| AD | 318 |
| AD | 319 |
| AD | 320 |
| AD | 321 |
| AD | 322 |
| AD | 323 |
| AD | 324 |
| AD | 325 |
| AD | 326 |
| AD | 327 |
| AD | 328 |
| AD | 329 |
| AD | 337 |
| AD | 338 |
| AD | 339 |
| AD | 340 |
| AD | 341 |
| AD | 342 |
| AD | 344 |
| AD | 345 |
| AD | 346 |
| AD | 347 |
| AD | 348 |
| AD | 351 |
| AD | 352 |
| AD | 357 |
| AD | 358 |
| AD | 359 |
| AD | 360 |
| AD | 361 |
| AD | 367 |
| AD | 368 |

| N° de section | N° de parcelle |
|---------------|----------------|
| AD | 369 |
| AD | 370 |
| AD | 371 |
| AD | 372 |
| AD | 373 |
| AD | 376 |
| AD | 377 |
| AD | 378 |
| AD | 379 |
| AD | 380 |
| AD | 384 |
| AD | 385 |
| AD | 387 |
| AD | 388 |
| AD | 389 |
| AD | 390 |
| AD | 391 |
| AD | 392 |
| AD | 393 |
| AD | 394 |
| AD | 395 |
| AD | 397 |
| AD | 398 |
| AD | 402 |
| AD | 405 |
| AD | 406 |
| AD | 407 |
| AD | 408 |
| AD | 410 |
| AD | 413 |
| AD | 414 |
| AD | 415 |
| AD | 419 |
| AD | 421 |
| AD | 422 |
| AD | 423 |
| AD | 426 |
| AD | 427 |
| AD | 428 |
| AD | 445 |
| AD | 447 |
| AD | 449 |
| AD | 451 |
| AD | 459 |
| AD | 463 |
| AD | 464 |
| AD | 467 |

| N° de section | N° de parcelle |
|---------------|----------------|
| AD | 469 |
| AD | 472 |
| AD | 474 |
| AD | 475 |
| AD | 476 |
| AD | 477 |
| AD | 484 |
| AD | 486 |
| AD | 491 |
| AD | 492 |
| AD | 493 |
| AD | 494 |
| AD | 495 |
| AD | 496 |
| AD | 497 |
| AD | 498 |
| AD | 499 |
| AD | 500 |
| AD | 501 |
| AD | 502 |
| AD | 503 |
| AD | 504 |
| AD | 505 |
| AD | 509 |
| AD | 510 |
| AD | 511 |
| AD | 513 |
| AD | 514 |
| AD | 515 |
| AD | 516 |
| AD | 517 |
| AD | 518 |
| AD | 519 |
| AD | 520 |
| AD | 521 |
| AD | 522 |
| AD | 523 |
| AD | 524 |
| AD | 525 |
| AD | 526 |
| AD | 527 |
| AD | 528 |
| AD | 529 |
| AD | 530 |
| AD | 531 |
| AD | 532 |
| AD | 534 |

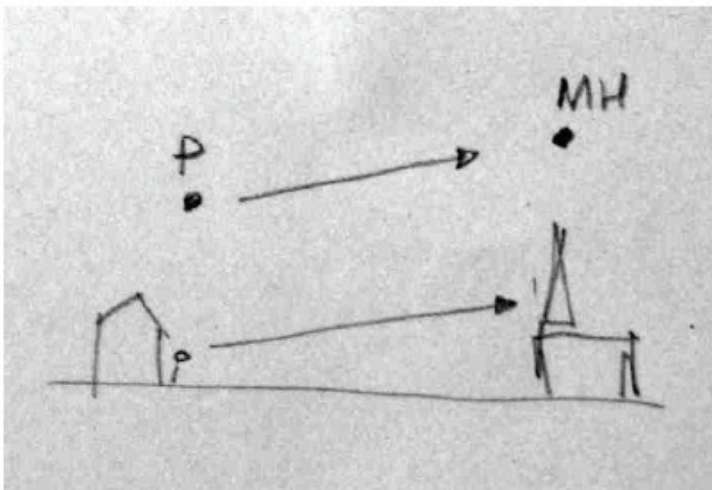
| N° de section | N° de parcelle |
|---------------|----------------|
| AD | 535 |
| AD | 536 |
| AD | 537 |
| AD | 538 |
| AD | 539 |
| AD | 540 |
| AD | 541 |
| AD | 542 |
| AD | 543 |
| AD | 544 |
| AD | 545 |
| AD | 546 |
| AD | 547 |
| AD | 548 |
| AD | 549 |
| AD | 550 |
| AD | 551 |
| AD | 552 |
| AD | 553 |
| AD | 554 |
| AD | 555 |
| AD | 556 |
| AD | 557 |
| AD | 558 |
| AD | 559 |
| AD | 560 |
| AD | 561 |
| AD | 562 |
| AD | 563 |
| AD | 564 |
| AD | 565 |
| | |
| AE | 55 |
| AE | 58 |
| AE | 59 |
| AE | 60 |
| AE | 61 |
| AE | 62 |
| AE | 63 |
| AE | 64 |
| AE | 65 |
| AE | 68 |
| AE | 71 |
| AE | 72 |
| AE | 73 |
| AE | 74 |
| AE | 78 |

| N° de section | N° de parcelle |
|---------------|----------------|
| AE | 114 |
| AE | 115 |
| AE | 116 |
| AE | 117 |
| AE | 120 |
| AE | 121 |
| AE | 122 |
| AE | 123 |
| AE | 124 |
| AE | 126 |
| AE | 127 |
| AE | 128 |
| AE | 129 |
| AE | 133 |
| AE | 134 |
| AE | 136 |
| AE | 137 |
| AE | 138 |
| AE | 139 |
| AE | 140 |
| AE | 141 |
| AE | 144 |
| AE | 145 |
| AE | 146 |
| AE | 147 |
| AE | 149 |
| AE | 156 |
| AE | 158 |
| AE | 159 |
| AE | 165 |
| AE | 167 |
| AE | 168 |
| AE | 170 |
| AE | 174 |
| AE | 175 |
| AE | 176 |
| AE | 177 |
| AE | 178 |
| AE | 183 |
| AE | 185 |
| AE | 186 |
| AE | 187 |
| AE | 188 |
| AE | 189 |
| AE | 190 |
| AE | 191 |
| AE | 192 |

| N° de section | N° de parcelle |
|---------------|----------------|
| AE | 193 |
| AE | 194 |
| AE | 195 |
| AE | 196 |
| AE | 197 |
| AE | 198 |
| AE | 199 |
| AE | 200 |
| AE | 201 |
| AE | 203 |
| AE | 205 |
| AE | 206 |
| AE | 207 |
| AE | 208 |
| AE | 209 |
| AE | 210 |
| AE | 211 |
| AE | 212 |
| AE | 213 |
| AE | 214 |
| AE | 215 |
| AE | 216 |
| AE | 217 |
| AE | 218 |
| AE | 219 |
| AE | 220 |
| AE | 221 |
| AE | 222 |
| AE | 224 |
| AE | 266 |
| AE | 288 |
| AE | 289 |
| AE | 290 |
| AE | 300 |
| AE | 301 |
| AE | 304 |
| AE | 316 |
| AE | 317 |
| AE | 320 |
| AE | 321 |
| AE | 325 |
| AE | 328 |
| AE | 336 |
| AE | 339 |
| AE | 341 |
| AE | 343 |
| AE | 344 |

| N° de section | N° de parcelle |
|---------------|----------------|
| AE | 345 |
| AE | 352 |
| AE | 353 |
| AE | 354 |
| AE | 355 |
| AE | 365 |
| AE | 371 |
| AE | 372 |
| AE | 383 |
| AE | 384 |
| AE | 385 |
| AE | 396 |
| AE | 398 |
| AE | 433 |
| AE | 436 |
| AE | 437 |
| AE | 449 |
| AE | 454 |
| AE | 455 |
| AE | 456 |
| AE | 457 |
| AE | 458 |
| AE | 459 |
| AE | 460 |
| AE | 461 |
| AE | 473 |
| AE | 474 |
| AE | 475 |
| AE | 476 |
| AE | 477 |
| AE | 478 |
| AE | 490 |
| AE | 491 |
| AE | 492 |
| AE | 493 |
| AE | 494 |
| AE | 500 |
| AE | 510 |
| AE | 511 |
| AE | 512 |
| AE | 513 |
| AE | 523 |
| AE | 524 |
| AE | 525 |
| AE | 526 |

| N° de section | N° de parcelle |
|---------------|----------------|
| ZN | 57 |
| ZN | 155 |
| ZN | 156 |
| ZN | 157 |
| ZN | 158 |
| | |
| ZO | 106 |
| ZO | 143 |
| ZO | 144 |
| ZO | 145 |
| ZO | 146 |
| ZO | 147 |



Les trois grandes règles de la covisibilité sont les suivantes :

Du terrain on voit le monument,

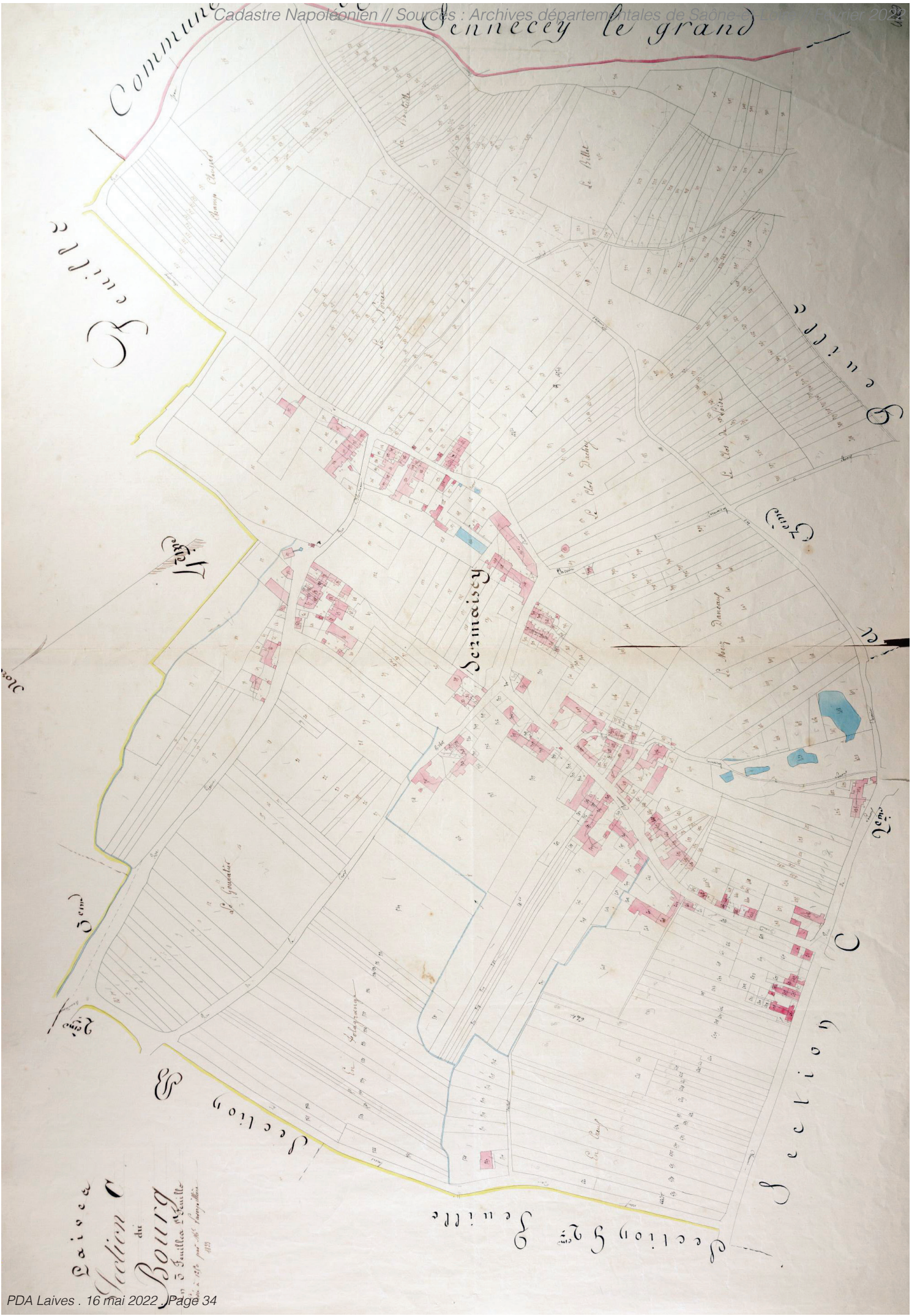


du monument on voit le projet



et d'un troisième point, on voit à la fois le monument et le projet





Laizec
 Section C
 du
 Bourg
 5 Feuilles
 1808
 4133



Laiyes
Section C
du
BOURG
En 5 feuilles de feuille
Plan de 1818 par M. le Comptable

